

# OZNÁMENÍ

**obce Sběř o Záměru č. 6/2024 prodat část  
pozemku p.č. 151/2  
v obci Sběř –v k.ú. Sběř**

Dle § 39 zákona č. 128/2000Sb., ve znění pozdějších předpisů, zveřejňuje obec Sběř záměr prodat část pozemku p.č. 151/2 o výměře 249 m<sup>2</sup> (zahrada), Pozemek vznikl geometrickým plánem č.286-351/2023, vyhotovitel Ing. Kristina Šolcová z p.č. 151/2, v k.ú. Sběř. – specifikace pozemků viz mapa. Kupující platí cenu za pozemek, náklady na GP a vklad do KN.

Případní zájemci se mohou hlásit v kanceláři na OÚ Sběř v úředních hodinách nebo na telefonním čísle 773 877 442, e-mailem: [info@obec-sber.cz](mailto:info@obec-sber.cz). Na těchto kontaktech Vám budou podány bližší informace.

Žádost o prodej tohoto pozemku je nutno podat písemně do 18:00 hod. dne 17. 4. 2024. Projednání tohoto záměru se uskuteční na nejbližším možném zasedání zastupitelstva obce Sběř.

Zveřejněno na elektronické úřední desce dne 2. 4. 2024

Vyvěšeno: 2. 4. 2024

Sejmuto : 17. 4. 2024

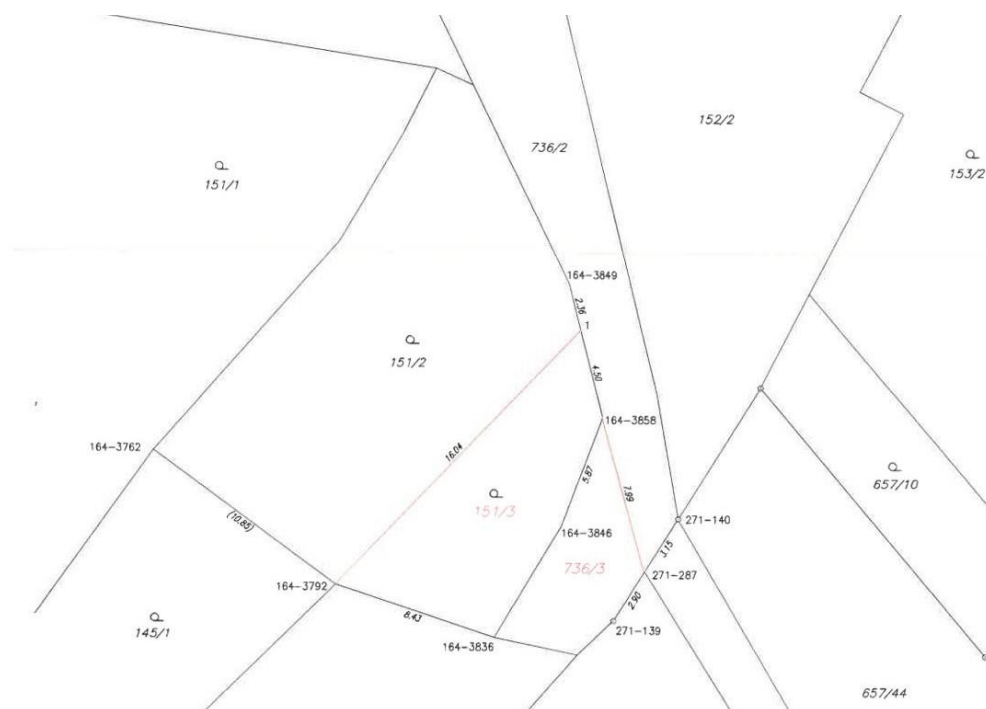
**Obec Sběř**

tel. starosta: 773 877442, tel. místostarostové: 491 814 412

e-mail: [info@obec-sber.cz](mailto:info@obec-sber.cz), <http://www.obec-sber.cz>

IČO: 00272086

bankovní spojení: KB Jičín 10722541/0100



**Obec Sběř**

tel. starosta: 773 877442, tel. místostarostové: 491 814 412

e-mail: [info@obec-sber.cz](mailto:info@obec-sber.cz), <http://www.obec-sber.cz>

IČO: 00272086

bankovní spojení: KB Jičín 10722541/0100